

第40回動物細胞工学シンポジウム 会場地図

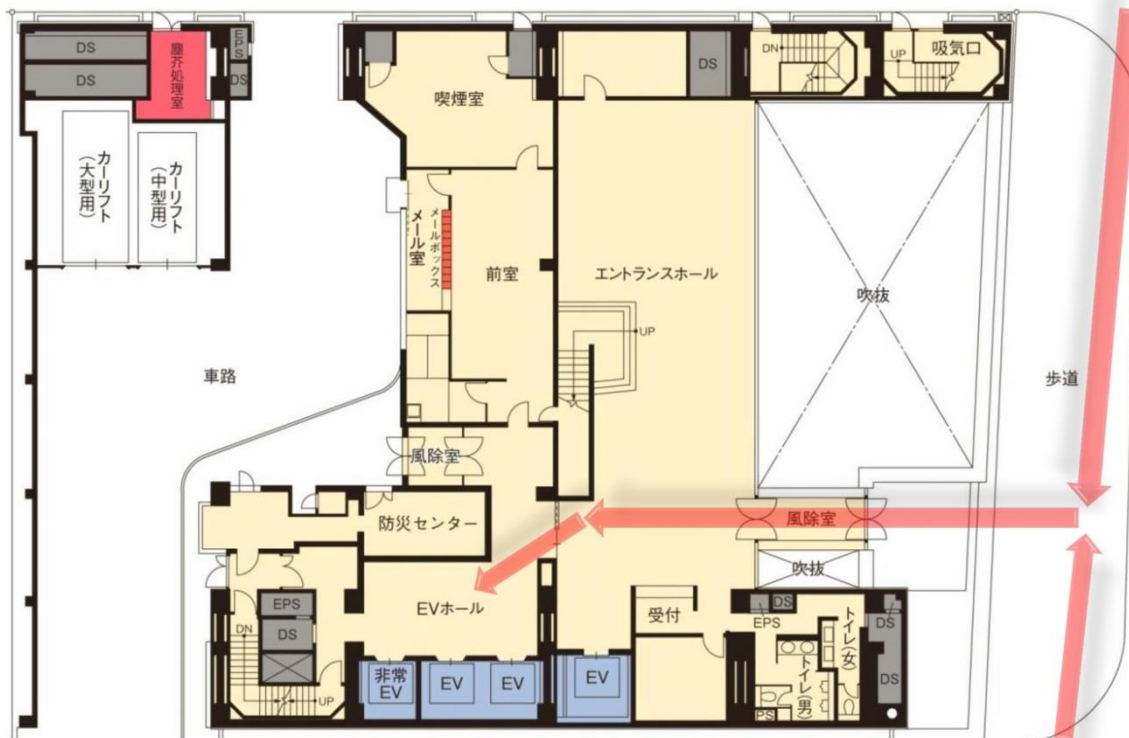
会場：大阪大学 医学・工学研究科 東京ブランチャ

住所：〒103-0023 中央区日本橋本町 2-3-11 日本橋ライフサイエンスビルディング 9F

○会場周辺地図



○会場1階地図



自新日本橋駅

※9階までは赤矢印のとおりにお進みいただきまして、エレベーターをご利用になってお越しく下さい。

自三越前駅